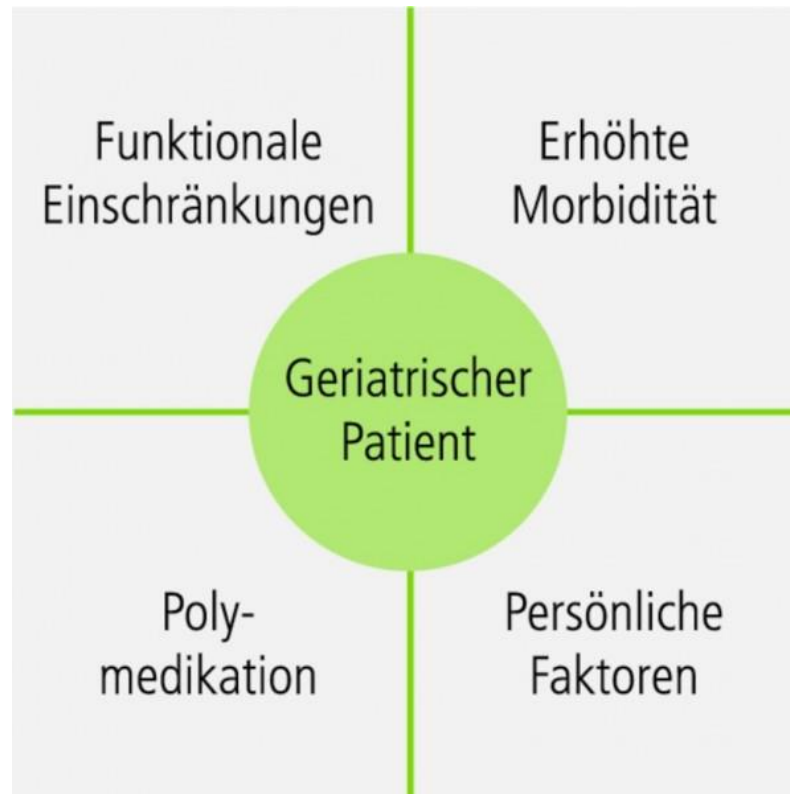


Anwendung geeigneter Arzneiformen in der Geriatrie

Apothekerin Jacqueline Kusserow
Leitung Heimversorgung mit
Fachweiterbildung im Bereich der Geriatrischen Pharmazie



Einteilung Arzneiformen

Feste Arzneiformen	Flüssige Arzneiformen	Halbfeste Arzneiformen	Sonstige Arzneiformen
Tabletten	Lösung	Suspension	Pflaster
Kapseln	Tinktur	Emulsion	Transdermales Pflaster
Dragees	Sirup	Paste	Spray
Pulver	Injektions- u. Infusionslsg.	Creme	Inhalat
Puder	Öl	Salbe	Implantat
Granulate		Gel	
Brausetablette		Suppositorien (Zäpfchen)	
Schmelztabletten			
		Buccaltablette	



Schmelztabletten



I

Vorteile:

- ✓ Bequeme
- ✓ Schneller
- ✓ Gut geeig

Was sollten

- ✓ Korrekte
- ✓ Patient so
- ✓ Nach der





Buccaltableten

Beispiele: Effentora®
Wirkstoff: Fentanyl



Vorteile:

- ✓ Bequeme Applikation
- ✓ Schneller Wirkeintritt
- ✓ Gut geeignet für geriatrische Patienten

Was sollten Sie beachten:

- ✓ Korrekte Entnahme aus dem Blister
- ✓ Einlegen in die Backentasche zwischen Zahnfleisch und Wange
- ✓ Während des Auflösens (ca. 15-25min) sollte weder gegessen noch getrunken werden



Nasenspray

Beispiel: Instanyl®

Wirkstoff: Fentanyl



Vorteile:

- ✓ Bequeme Applikation
- ✓ Schneller Wirkeintritt (ca. 10min)
- ✓ Gut geeignet für geriatrische Patienten

Was sollten Sie beachten:

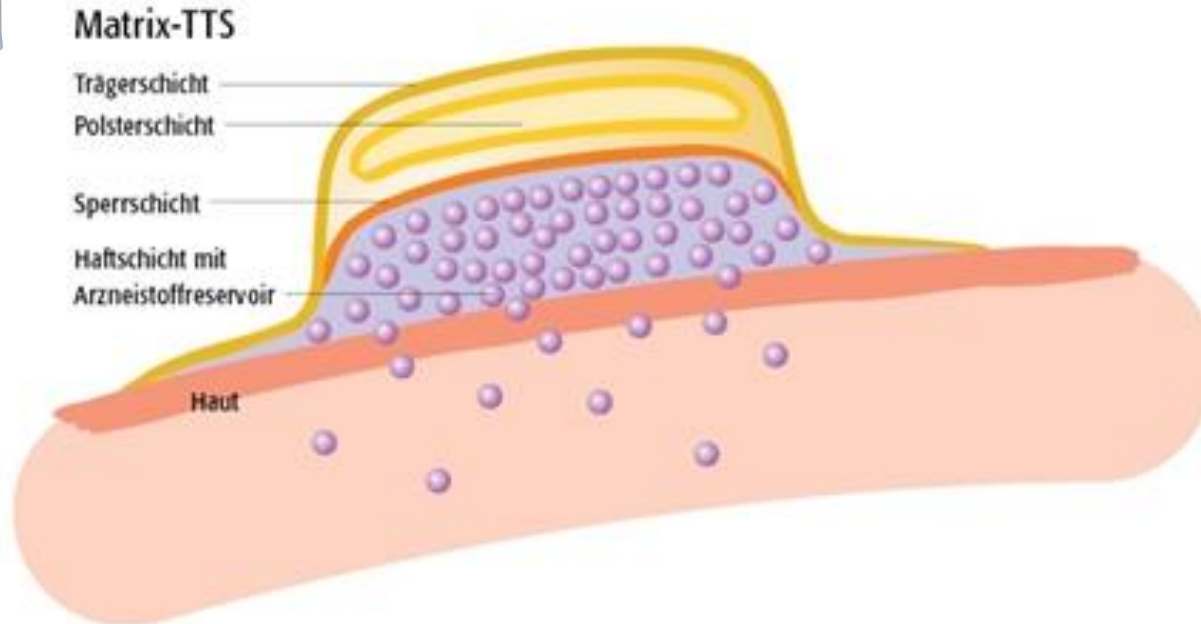
- ✓ Betäubungsmittel
- ✓ Lagerung: im BtM Schrank; in der Häuslichkeit in kindersicherer Verpackung legen
- ✓ Vor der ersten Anwendung: 3-4 Sprühstöße in die Luft
- ✓ Vor der Anwendung Nase schnäuzen
- ✓ Kopf leicht nach vorn legen- etwa 1cm tief in ein Nasenloch einführen- anderes Nasenloch zuhalten- einen Sprühstoß abgeben, dabei leicht einatmen

Transdermales Therapeutisches System (Pflaster)



Vorteile

- ✓ Gut
- ✓ Umg
- ✓ Gle
- ✓ Pfla



Transdermales Therapeutisches System (Pflaster)



Was sollten Sie beachten:

- ✓ Ggf. Betäubungsmittel
- ✓ Nur auf intakter, glatter und unbehaarter Haut aufkleben
- ✓ Umstellung orale Opioide ↔ Pflaster
- ✓ Hautstelle mit Wasser reinigen; keine Reinigungsmittel, Cremes, Öle, Lotionen oder Puder verwenden

Mundspray



Beispiel: Sativex®

Wirkstoff: Delta-9- Tetrahydrocannabinol (THC) und Cannabidiol (CBD)
Indikation: Add on Therapie bei mittelschwerer bis schwerer Spastik
aufgrund von Multipler Sklerose

Vorteile:

- ✓ Anwendung in der Mundhöhle
- ✓ Schneller Wirkeintritt (nach ca. 15 min)
- ✓ Keine Abhängigkeitsentwicklung
- ✓ Gut geeignet für geriatrische Patienten

Mundspray

Beispiel: Sativex®



Was sollten Sie beachten:

- ✓ Betäubungsmittel
- ✓ Lagerung: Ungeöffnet in aufrechter Position im abschließbaren Kühlschrank
Geöffnet in aufrechter Position unter 25 °C im BtM Schrank; nach 42 Tagen verwerfen
- ✓ Vor der Anwendung schütteln
- ✓ Anwendung: möglichst mit einer Mahlzeit
in verschiedenen Stellen des Mundhöhlenbereichs anwenden
Einstellphase: bis zu zwei Wochen

Mundspray

Beispiel: Sativex®



Spray zur Anwendung in der Mundhöhle.

Sativex®-Aufkleberkarte

Für jede Sprühflasche liegt ein Aufkleber bei.
Schreiben Sie das Datum, an dem Sie Ihr Spray öffnen, auf einen der bereitgestellten Aufkleber.
Kleben Sie den Aufkleber auf das Spray, damit Sie das Datum prüfen können.
Für jede Sprühflasche gilt: Verwenden Sie das Spray, nachdem es geöffnet wurde, nicht länger als 6 Wochen (42 Tage) und lagern Sie es nicht über 25 °C.



Nach dem Öffnen binnen 42 Tagen verbrauchen. Öffnungsdatum: TT / MM ____ / ____	Nach dem Öffnen binnen 42 Tagen verbrauchen. Öffnungsdatum: TT / MM ____ / ____	Nach dem Öffnen binnen 42 Tagen verbrauchen. Öffnungsdatum: TT / MM ____ / ____
--	--	--



3x Pumpen,
dann
Einsatzbereit

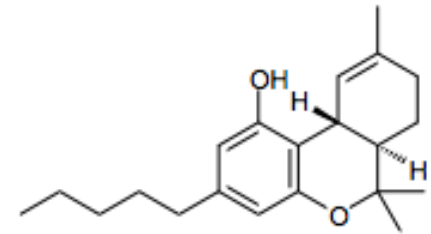


90 Sprühstöße





Dronabinol



Dronabinol

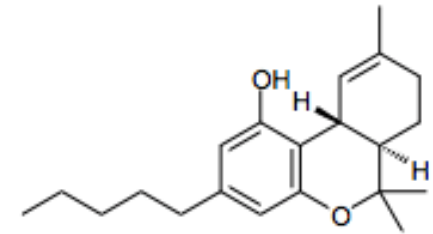
Beispiel: Dronabinol Kapseln (NRF 22.7) oder Ölige Dronabinol Tropfen (NRF 22.8)
Wirkstoff: Delta-9- Tetrahydrocannabinol (THC)

Indikation: - Übelkeit und Erbrechen im Zusammenhang mit einer Krebs- bzw. Chemotherapie

- Appetitlosigkeit und Kachexie/Anorexie bei Krebs und AIDS
- Spastizität und spastischen Schmerzen aufgrund multipler Sklerose oder Rückenmarksverletzungen
- Chronischem oder neuropathischem Schmerz
- Opiat-Therapie

Care: Dronabinol Tropfen und Dronabinol Kapseln Betäubungsmittel

Dronabinoltropfen



Dronabinol

Vorteile:

- ✓ Bequeme Applikation
- ✓ Schneller Wirkeintritt
- ✓ Individuell dosierbar
- ✓ keine Atemdepression

Was sollten Sie beachten:

- ✓ Orale Applikation: auf ein Stück Brot, Keks oder fetthaltigem Nahrungsmittel
 - Cave: Niemals in Tee oder Wasser!!!
- ✓ Sublinguale Applikation: Wirkstoffaufnahme erfolgt schnell
- ✓ PEG-Sonde: mit Milch, Sahne oder Fertignahrung